

Средства индивидуальной защиты от падения с высоты
Комплект СИЗ для систем спасения и эвакуации «МОНОСПАС»



Артикул vpro 0253 set

Комплектация

	Наименование	Кол-во	Масса	Нормативная документация
vpro 0253	УКСА «МОНОСПАС»	1 шт. канат ___ м.	4600 г.	ТР ТС 019/2011 ГОСТ Р 57379-2016/EN 341:2011 (класс А) ТУ 25.99.29-012-84707976-2018
vnt 1010 / vnt 1013	Карабин*	2 шт.	190 г	ТР ТС 019/2011 ГОСТ Р EN 362-2008
vnt 203	Петля станционная «Люкс»**	1 шт.	67 г	ТР ТС 019/2011 ГОСТ EN 795-2019 ГОСТ EN/TS 16415-2015 ТУ 8786-048-42780816-15

*Производитель допускает замену компонента vnt 1010 Карабин «Стальной овал» с байонетной муфтой на аналогичное изделие не уступающее по характеристикам с наличием сертификата соответствия ТР ТС 019/2011 на изделие.

**Производитель допускает поставку компонента vnt 203 Петля станционная Люкс длиной 60 см, 80 см, 100 см, 120 см и 150 см; а также замену на аналогичные изделия Анкерные петли vnt 208 Альфа 60 см, 80 см. В случае замены, здесь и далее информацию касающуюся компонента vnt 203 читать в соответствии с фактически скомплектованным компонентом.

Все используемые при выполнении работ на высоте компоненты и подсистемы должны быть сертифицированы на соответствие требованиям ТР ТС 019/2011.

Комплект предназначен для контролируемого спуска и эвакуации пострадавшего в системах спасения и эвакуации.

Устройства обеспечения спуска — спасательные средства, с помощью которых человек может спускаться на ограниченной скорости либо самостоятельно, либо с помощью второго человека с высокого положения в низкое положение.

Спасательное подъемное устройство класса А — компонент или подсистема спасательной системы, с помощью которой человек поднимается спасателем или поднимает себя сам из нижнего положения на более высокое место.

Система спасения и эвакуации — система для проведения спасательных работ.

Соединительно-амортизирующая подсистема — элемент, связывающий между собой привязь и анкерное устройство, обеспечивающий недопущение или остановку падения и поглощение силы, возникающей при остановке падения, до приемлемых величин.

Амортизатор (ГОСТ Р EN 355-2008) — отдельная деталь или компонент страховочной системы, предназначенный для рассеивания кинетической энергии, развиваемой при падении с высоты.

Анкерное устройство — элемент или ряд элементов или компонентов, который включает точку или точки анкерного крепления.

Привязь — компонент системы для охвата тела с целью предотвращения от падения.

К работам на высоте относятся работы, при которых существуют риски падения работника с высоты 1,8 метра и более, работы менее чем в двух метрах от неогражденных перепадов по высоте. Полный перечень работ, относящихся к работам на высоте определяется, национальными правовыми нормами, в соответствии с которыми должны проводиться такие работы, и работодателем.

Описание

Комплект применяют во время спасательных работ.

Устройство предназначено для контролируемого спуска и эвакуации работника из состояния зависания с постоянной (до 2 м/с) скоростью. Подходит для спуска одного человека массой до 150 кг. Ограничения по количеству спусков см. в таблице на с. 4.

Спуск осуществляется в вертикальной плоскости или по наклонной (более 70°) поверхности.

Комплектация представлена в таблице и в разделе «Составные части и маркировка» (с. 5).

В состав изделия входит канат стальной диаметром не менее 4,6 мм, в полиамидной оплетке. Использование устройства с другими канатами запрещено. Длина каната согласовывается с заказчиком и указывается в соответствующей маркировке.

ООО «ВЕНТОПРО» оставляет за собой право вносить любые изменения в устройство, его комплектацию, не описанные в данной инструкции, если они не снижают уровень безопасности устройства.

Маркировка на изделиях

СИЗ от падения с высоты, произведенные ООО «ВЕНТОПРО», имеют маркировку в соответствии с ТР ТС 019/2011. Значения маркировки представлены в разделе «Составные части и маркировка» (с. 5).

В случае перепродажи СИЗ от падения с высоты, произведенных ООО «ВЕНТОПРО», за пределы РФ, перепродавец должен предоставить инструкции по применению, техническому обслуживанию, периодической проверке и ремонту на государственном языке страны, где будет применяться указанные СИЗ.

Внимание! Комплект СИЗ может применяться только под контролем лиц, прошедших специальное обучение. Перед использованием и во время использования СИЗ пользователь должен четко представлять, каким образом будет выполнена процедура спасения и эвакуации; она должна быть выполнена безопасно и эффективно. Работы на высоте относятся к работам с повышенной травмоопасностью, должны осуществляться работниками старше 18 лет, не имеющими медицинских противопоказаний к данному виду работ. Работы на высоте могут привести к серьезным повреждениям и даже смерти. Получение необходимого обучения, приобретение правильных навыков и соблюдение мер безопасности — это ваша личная ответственность. Изготовитель не несет ответственность за риски и травмы, возникшие при неправильном использовании изделия.

Внимательно ознакомьтесь с данным руководством и следуйте всем указаниям по эксплуатации изделия.

Использование

Эксплуатация СИЗ от падения с высоты в страховочных, удерживающих системах, в системах доступа и позиционирования, системах спасения и эвакуации осуществляется в соответствии с Инструкцией по применению изготовителя и Правилами по охране труда при работе на высоте, действующими на территории РФ или же нормативными документами, действующими на территории государства, где используются указанные СИЗ.

СИЗ от падения с высоты должны соответствовать характеру и условиям выполняемых работ. Безопасность пользователя зависит от правильного подбора средств индивидуальной защиты; от умений и навыков корректного использования СИЗ; совместимости используемых СИЗ (совместимость — правильное использование СИЗ при взаимодействии с другими СИЗ). Применение несовместимых компонентов и подсистем может привести к непроизвольному рассоединению, разрушению или нарушению функционирования систем обеспечения безопасности.

Проверяйте совместимость элемента крепления (А) страховочной привязи и соединительных элементов, соединительных элементов и анкерного устройства.

Основные особенности использования см. на с. 6. Перед использованием комплекта с другими СИЗ, внимательно изучите инструкции к ним с целью убедиться в возможности совместного использования, а также узнать возможные ограничения по использованию.

Не допускается использовать СИЗ от падения с высоты вне пределов применимых к нему ограничений, либо использовать не в соответствии с его прямым назначением. Подбирайте СИЗ от падения с высоты, а также способы их соединения в единую систему в зависимости от условий и типа проводимых работ.

Для уменьшения риска травмирования работника, оставшегося в состоянии зависания в страховочной системе после остановки падения, должен быть предусмотрен план эвакуационных мероприятий, позволяющих в максимально короткий срок (не более 10 минут) освободить его от зависания.

Перед применением необходимо изучить существующий план эвакуационных работ, убедиться в наличии достаточной длины страховочного каната, отсутствии препятствий на пути эвакуации. При проведении работ на высоте работники должны иметь в наличии и уметь пользоваться средствами связи друг с другом, а также обладать средствами связи для сообщения о проведении спасательно-эвакуационных работ руководителю работ и спасательным службам.

При возникновении сомнений относительно состояния изделия обратитесь за консультацией к изготовителю или компетентному лицу.

При использовании комплекта необходимо учитывать несколько факторов, влияющих на уровень функциональности, безопасности и надежности: высота спуска, прилагаемая нагрузка и др.

Для использования необходимо:

1. Присоединить карабин короткого конца троса (либо карабин тормозного блока, в зависимости от схемы применения) к точке анкерного крепления. Анкерное устройство должно находиться выше пользователя.
2. Извлечь из укладочной сумки катушку с тросом и сбросить катушку на землю, убедиться в том, что длины каната достаточно для достижения земли.
3. Убедиться в отсутствии по пути следования острых кромок (при перегибе), посторонних предметов, с которыми может столкнуться пострадавший (выступы, балки, провода).
4. Карабин короткого конца каната (или карабин тормозного блока, в зависимости от схемы применения) встегнуть в точку А на привязи пользователя. Не должно быть провисания каната. Необходимо убедиться, что привязи застегнуты и отрегулированы под пользователя.
5. В случае необходимости для уменьшения скорости спуска допускается оттяжка каната в сторону вручную.

Для соединения отдельных элементов системы используйте соединительные элементы класса А, В или Т.

Допускается совместное использование со страховочными привязями (ГОСТ Р ЕН 361-2008). Присоединение страховочного каната должно осуществляться строго к страховочной точке, имеющей маркировку А. В случае использования точки А/2 необходимо подключать страховочный канат к двум таким точкам, работающим в паре. Допускается применение спасательных привязей (ГОСТ ЕН 1497) или спасательных петель (ГОСТ ЕН 1498). См. раздел «Совместимость» (с. 6).

Основные ограничения по использованию

Во время эксплуатации все компоненты системы обеспечения безопасности следует оберегать от попадания масел, кислот, растворителей, химических основ, непосредственного контакта с открытым пламенем, каплями раскаленного металла и заостренными поверхностями, абразивными веществами и другого воздействия, снижающего прочностные характеристики материалов, из которых изготовлены СИЗ.

Внимание! После каждого применения в составе системы спасения и эвакуации устройство должно пройти инспекционный контроль компетентным лицом (здесь и далее компетентным лицом признается лицо прошедшее специальный инструктаж у производителя и имеющее именной сертификат с указанием объема допуска: проектирование/монтаж/переосвидетельствование/техническое обслуживание и т.д.) для выяснения возможных повреждений. В случае наличия повреждений устройство должно быть утилизировано или передано изготовителю или его авторизованному представителю для проведения заводской проверки. К дальнейшей эксплуатации могут быть допущены только полностью работоспособные устройства.

Любые изменения конструкции изделия, а также дополнения, модификации или ремонт запрещены.

При необходимости замена каната производится в авторизованном сервисном центре или у изготовителя.

Температурный режим эксплуатации от минус 50 до плюс 50 °С.

Предэксплуатационная проверка

Перед каждым и после каждого использования все применяемые СИЗ должны пройти тщательную визуальную и тактильную проверку с целью убедиться в том, что они находятся в рабочем состоянии и функционируют должным образом.

Внимание! Проверяйте все составные части СИЗ.

Перед каждым применением необходимо:

1. Визуально проверить канат по всей его длине и коуши. Убедиться в отсутствии механических, химических или тепловых повреждений, отсутствии грыж, участков с отличающимся диаметром каната и сматывать канат на катушку.
2. Проверить все металлические детали на отсутствие тепловых, химических, механических повреждений. Они не должны иметь следов коррозии и деформации.
3. Проверить корректность работы всех подвижных частей и целостность клепок, отсутствие абразивных материалов (песок, глина и др.) в механизме.
4. Проверить корпус изделия. Он не должен иметь следов повреждений, вскрытия. Все маркировки должны быть читаемы.
5. Провести функциональную проверку изделия, с усилием протянув страховочный канат в обе стороны возможного движения. Убедиться в том, что канат идет медленно (до 2 м/с) и равномерно.
6. Провести функциональную проверку запорных элементов и фиксаторов карабинов.
7. Проверить места соединения СИЗ с другими элементами системы.

Перед применением убедитесь в надежности анкерного устройства.

В случае если выявлены дефекты СИЗ при проверке перед использованием, эксплуатация устройства не допускается. Данное устройство следует вывести из эксплуатации. Применение такого СИЗ без письменного разрешения компетентного лица запрещено. В случае возникновения сомнений относительно состояния изделия обратитесь за консультацией к изготовителю или компетентному лицу.

Периодические инспекции и выбраковка СИЗ

Помимо проведения проверки перед каждым применением, СИЗ от падения с высоты должны подвергаться периодическим проверкам компетентным лицом. Частота таких тщательных проверок определяется интенсивностью и условиями применения изделий, но должна проводиться не реже одного раза в 12 месяцев.

Периодические проверки проводятся компетентным лицом или организацией, уполномоченной проводить проверки, строго в соответствии с процедурами периодических проверок изготовителя или самим изготовителем.

Для контроля применения СИЗ от падения с высоты, целесообразно закрепить каждое изделие за конкретным пользователем, чтобы знать историю его использования. История использования СИЗ от падения с высоты должна быть указана в журнале учета или документе по оборудованию/ формуляре (пример на с. 4).

Результаты проверок в обязательном порядке заносятся в «Документ по оборудованию» (см. ГОСТ Р ЕН 365-2010).

Обязательно на каждый комплект заполнять таблицу учета ресурса. Пример см. на с. 8. Суммарное значение не должно превышать 7 510 600 Дж. Формула расчета: $9,82 \times m \times h \times n$ (где, m – масса, h – высота спуска в метрах, n – кол-во спусков).

СИЗ от падения с высоты должно быть немедленно изъяты из эксплуатации, если:

- не удовлетворило требованиям безопасности при проведении предэксплуатационной проверки пользователем или периодической проверки компетентным лицом;
- было задействовано для остановки падения;
- превышено суммарное значение поглощения энергии спуска;
- применялось не по назначению;
- отсутствуют или не читаются маркировки, нанесенные изготовителем;
- неизвестна полная история использования данного СИЗ от падения с высоты;
- истек срок службы;
- истек срок хранения;
- были проведены действия по ремонту, изменению конструкции и/или внесены дополнения в конструкцию, не санкционированные изготовителем;
- возникли сомнения в целостности (комплектности, совместимости) СИЗ от падения с высоты.

Во избежание возможности использования выбракованного оборудования, оно должно быть разрезано и утилизировано в соответствии с действующим законодательством.

Внимание! Использование СИЗ от падения с высоты, не прошедшего предэксплуатационную или периодическую проверку, потенциально опасно для жизни. Эксплуатация таких СИЗ запрещена.

Уход

Комплект, бывший в употреблении, должен быть очищен от загрязнений и просушен.

Для чистки грязных изделий используйте теплую воду (если необходимо, также нейтральное мыло). Сушите и храните изделие вдали от прямых солнечных и источников тепла. Сушите только при комнатной температуре. Чистка химическими активными веществами запрещена!

В случае использования в экстремальных условиях при воздействии очень высокой или очень низкой температуры, морской воды или частого механического воздействия, свойства изделия снижаются даже после короткого периода использования. В случае воздействия выше перечисленных факторов может потребоваться более частая замена компонентов системы обеспечения безопасности на высоте.

Хранение, транспортирование и утилизация

СИЗ от падения с высоты должны транспортироваться в специальной упаковке, обеспечивающей защиту от механических, химических и других повреждений, природных и климатических воздействий.

Изделия должны быть защищены от факторов, приводящих к повреждениям. СИЗ должны храниться сухими и очищенными от загрязнений, вдали от отопительных приборов. Не допускается хранение изделий в одном помещении с бензином, керосином, маслами, нефтепродуктами, кислотами, щелочами и другими химически активными веществами, разрушающими полимеры. Нельзя хранить изделия под воздействием прямых солнечных лучей.

Хранение устройства должно осуществляться в зависимости от условий поставки (сумка или другая тара)

При поставке в сумке изделие хранится с сухом отапливаемом помещении при температуре от +5 до +40°C и относительной влажности не более 75%.

При поставке в герметичной упаковке, предназначенной для наружного хранения, допускается хранение при температурах от -50 до +50°C и условиях, обеспечивающих целостность и герметичность упаковки в течении гарантийного срока хранения.

В случае невозможности дальнейшего использования изделия, оно подлежит утилизации в соответствии с действующим законодательством.

Сроки службы и гарантии изготовителя

При соблюдении правил периодической проверки изделий на отсутствие повреждений, следов износа и условий хранения срок хранения изделий — 10 лет со дня изготовления при наружном хранении в герметичной упаковке или 15

лет при хранении в отапливаемом помещении.

Фактический срок службы изделия зависит от определенных факторов: таких как интенсивность и частота использования, воздействие окружающей среды, компетентность пользователя, условия хранения и ухода за СИЗ от падения с высоты, окончание срока хранения и пр.

Фактический срок службы изделия заканчивается, когда возникает один из факторов, перечисленных в разделе «Периодическая инспекция и выбраковка СИЗ».

Внимание! В определенных случаях срок службы может сократиться до одного использования, например: при работе с агрессивными химическими веществами, при экстремальных температурах, при контакте с острыми гранями, после приложения нагрузки более 150 кгс.

Гарантийный срок на любые дефекты материала или изготовления — 5 лет.

Гарантия не распространяется на следующие случаи: нормальный износ и старение, изменение конструкции или переделка изделия, неправильное хранение и плохой уход, повреждения, наступившие в результате несчастного случая или по небрежности, нарушение правил хранения, транспортирования, а также использование изделия не по назначению, в случае отсутствия идентификационных маркировок изготовителя, при наличии следов механического, химического и теплового воздействия.

Таблица. Ограничения по количеству спусков

Масса пользователя	Высота спуска				
	30 м	50 м	100 м	150 м	200 м
75 кг	340 спусков	204 спуска	102 спуска	68 спусков	51 спуск
100 кг	255 спусков	153 спусков	76 спусков	51 спуск	38 спусков
150 кг	170 спусков	102 спуска	51 спуск	34 спуска	25 спусков

Открытие, закрытие, фиксация запорного элемента

25 кН
45 кН

Проверь!

ДА!

Ограничения по использованию карабинов

Условные обозначения

	Выполнить проверку	ДА!	Правильно
	Внимание!	НЕТ!	Неправильно
	Опасно для жизни!		Опасное, неверное использование
	Запорный элемент открыт		Запорный элемент закрыт, зафиксирован

Ограничения по использованию петли стационарной

16 кН 12 кН

2 × 22 кН 16 кН

12 кН 12 кН

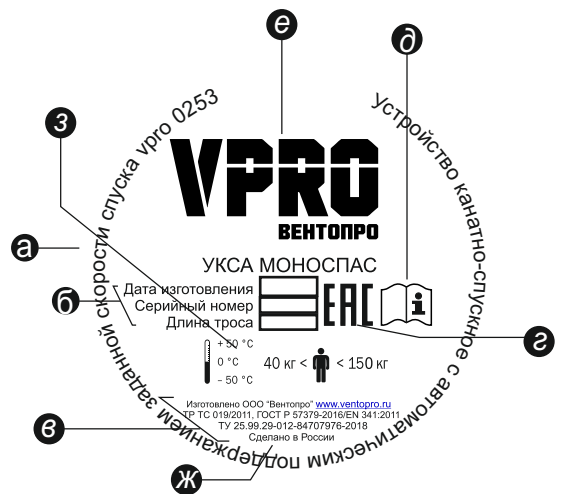
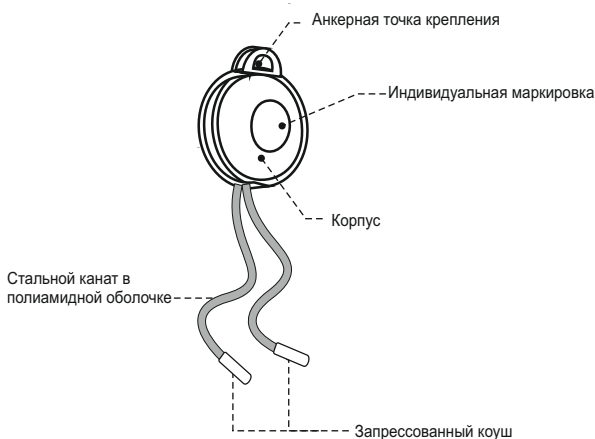
ООО «ВЕНТОПРО» не несет ответственности за последствия прямого, косвенного или другого ущерба, наступившего вследствие неправильного использования изделий, выпускаемых под маркой «ВЕНТОПРО».

Помните, что несоблюдение правил эксплуатации и хранения потенциально опасно для вашей жизни и здоровья.

Сделано в России

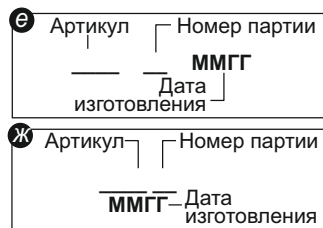
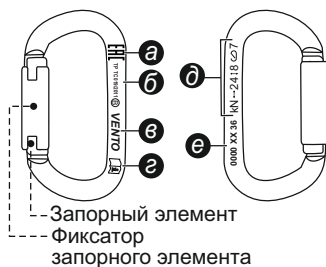
Составные части и маркировка

Составные части спускового устройства



а) Наименование и артикул продукции; **б)** Дата изготовления, индивидуальный номер, длина используемого троса. **в)** Информация о изготовителе. **ТР ТС 019/2011** - Технический регламент Таможенного союза «О безопасности средств индивидуальной защиты». **ГОСТ EN 341-2016 (тип А)** - «СИЗ от падения с высоты. Устройства для спуска. Общие технические требования. Методы испытаний». ТУ изготовителя. **г)** **EAC** - Единый знак обращения продукции на рынке государств - членов Таможенного союза. Знак соответствия требованиям Технического регламента Таможенного союза. **д)** Пиктограмма. Необходимо изучить инструкцию; **е)** Логотип изготовителя. **ж)** Страна происхождения; **з)** Предельные значения по массе спускаемого и температурный диапазон использования. перегибах.

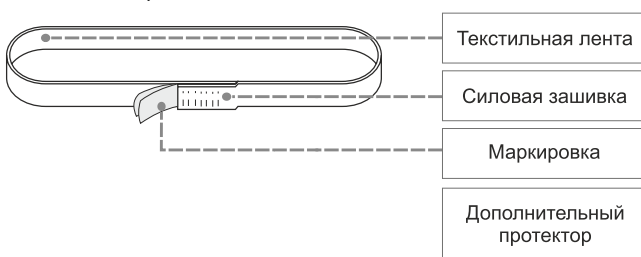
Карабины



д	Макс. прочность по направлениям, кН
	← XX ↓ YY ↻ ZZ
	XX Нагрузка в продольном направлении
	YY Нагрузка в поперечном направлении
	ZZ Нагрузка при открытой защелке

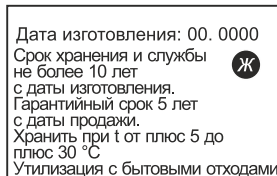
а) **EAC** - Единый знак обращения продукции на рынке государств - членов Таможенного союза. Знак соответствия требованиям Технического регламента Таможенного союза. **б)** **ТР ТС 019/2011** - Технический регламент Таможенного союза «О безопасности средств индивидуальной защиты», **«В»** - соединительные элементы класса В, карабины различной формы и размера для общего применения. **«Т»** - Карабины класса Т, конечные соединительные элементы. **в)** Логотип изготовителя. **г)** Пиктограмма о необходимости изучения инструкции.

Петля стационарная «Люкс»



Значение пиктограмм на маркировке					
	Мыть руками		Чистка химически активными веществами запрещена		Беречь от воздействия влаги
	Гладить запрещено		Не отбеливать		Не отжимать в centrifuge
	Сушить в тени		Беречь от воздействия тепла и солнечных лучей		

Значения маркировки



а) Пиктограмма о необходимости изучения инструкции.

б) Логотип изготовителя.

в) Наименование, артикул, длина.

г) Максимальная нагрузка.

д) **EAC** - Единый знак обращения продукции на рынке государств - членов Таможенного союза. Знак соответствия требованиям Технического регламента Таможенного союза.

ТР ТС 019/2011 - Технический регламент Таможенного союза «О безопасности средств индивидуальной защиты».

ГОСТ EN 795-2019 «ССБТ. СИЗ от падения с высоты. Устройства анкерные. ОТТ. Методы испытаний».

ГОСТ EN/TS 16415-2015 «ССБТ. СИЗ от падения с высоты. Анкерное устройство для использования более чем одним человеком одновременно **ТУ 8786-048-42780816-15** Технические условия «Анкерные устройства VENTO».

е) Наименование и адрес изготовителя.

ж) Информация о сроке годности, условия хранения, гарантия.

з) Пиктограммы по уходу и хранению изделия.

Спуск

40 < < 150 кг
150 кг
Макс. 400 м

Проверьте составные части и функциональность устройства

Проверь!

Не более 2 м/с

Запрещено использовать на перегибах

Совместимость

ДА!

НЕТ!

НЕТ!

ВНИМАНИЕ!
Наличие и количество точек крепления зависит от модели

- Точка А - страховочная точка. Расположена на груди или спине для остановки падения
- Точки В для позиционирования в рабочем положении. Расположены на поясе. (ГОСТ Р ЕН 358-2008)
- Точка С - брюшная точка на поясе для позиционирования в положении сидя и закрепления различных устройств для перемещения по канату

Установка устройства

Установка устройства

А

Эвакуация

При наличии выступающих элементов оттягивайте эвакуируемого

НЕТ!

ДА!

Документ по оборудованию

Модель и тип / идентификация:		Комплект СИЗ для систем спасения и эвакуации «Моноспас» серийный номер: _____	
Изготовитель: ООО «ВЕНТОПРО»	Адрес: 143581, МО, г.о. Истра, д. Лешково, влд. 222, помещ. 1	Контакты: +7 (495) 640-45-05 vento@ventopro.ru www.ventopro.ru	
Дата изготовления: _____ Дата истечения срока службы: _____	Дата приобретения:	Дата первого применения:	
Место приобретения:		Прочая релевантная информация (например № документа)	

Хронология периодических проверок

Дата:	Причина внесения записи	Обнаруженные дефекты, проведенные виды ремонта, прочая информация	Фамилия и подпись компетентного лица	Дата след. план. проверки
	<input type="checkbox"/> Проверка <input type="checkbox"/> Ремонт			
	<input type="checkbox"/> Проверка <input type="checkbox"/> Ремонт			
	<input type="checkbox"/> Проверка <input type="checkbox"/> Ремонт			
	<input type="checkbox"/> Проверка <input type="checkbox"/> Ремонт			
	<input type="checkbox"/> Проверка <input type="checkbox"/> Ремонт			
	<input type="checkbox"/> Проверка <input type="checkbox"/> Ремонт			
	<input type="checkbox"/> Проверка <input type="checkbox"/> Ремонт			
	<input type="checkbox"/> Проверка <input type="checkbox"/> Ремонт			
	<input type="checkbox"/> Проверка <input type="checkbox"/> Ремонт			
	<input type="checkbox"/> Проверка <input type="checkbox"/> Ремонт			
	<input type="checkbox"/> Проверка <input type="checkbox"/> Ремонт			

СЕРТИФИКАТ СООТВЕТСТВИЯ



№ ЕАЭС ЕАЭС KZ 7500361.01.01.03481

Серия KZ № 0208888

ОРГАН ПО СЕРТИФИКАЦИИ БИН 051140007834, Товарищество с ограниченной ответственностью "КАЗЭКСПОАУДИТ".
 юридический адрес: Республика Казахстан, Алмалинский район, город Алматы, улица Байтурсьнулы, 58/нежилое помещение 18, индекс: 050012,
 фактический адрес: Республика Казахстан, Алмалинский район, город Алматы, улица Жамбыла, 106Б, квартира 1, индекс: 050012, электронная
 почта: info@certification.kz, телефон: +7 (727) 390 90 72, аттестат: KZ.O.02.0361 от 09/07/2019г.

ЗАЯВИТЕЛЬ Общество с ограниченной ответственностью "ВЕНТОПРО". ОГРН: 1087746064669, юридический адрес: Российская Федерация,
 Московская область, городской округ Истра, деревня Лешково, владение 222, помещение 1, индекс: 143581, телефон: +7 495 640 45 05, электронная
 почта: vento@ventopro.ru

ИЗГОТОВИТЕЛЬ Общество с ограниченной ответственностью "ВЕНТОПРО", юридический адрес: Российская Федерация, Московская
 область, городской округ Истра, деревня Лешково, владение 222, помещение 1, индекс: 143581

ПРОДУКЦИЯ Средства индивидуальной защиты от падения с высоты, торговой марки "ВЕНТОПРО". Индивидуальное спасательное
 устройство УКСА "МОНОСПАС", артикул vрго 0253; Продукция изготовлена в соответствии с ТУ 25.99.29-012-84707976-2018 "Устройство
 канатно-спусковое с автоматическим поддержанием заданной скорости спуска "Моноспас", ГОСТ Р 57379-2011/EN341:2011 "Система стандартов
 безопасности труда. Средства индивидуальной защиты от падения с высоты. Устройства для спуска. Общие технические требования. Методы
 испытаний". Серийный выпуск

КОД ТН ВЭД ЕАЭС 8428908000

СООТВЕТСТВУЕТ ТРЕБОВАНИЯМ ТР ТС 019/2011 "О безопасности средств индивидуальной защиты" утвержденного решением
 Комиссии Таможенного союза от 9 декабря 2011 г. № 878.

СЕРТИФИКАТ СООТВЕТСТВИЯ ВЫДАН НА ОСНОВАНИИ Протокола исследований (испытаний), выданного
 лабораториями (центрами), аккредитованными (аттестованными) в национальных системах аккредитации (аттестации) № СИЗ/019/221122/2 от
 22.11.2022 г., Испытательный центр ТОО "КАЗЭКСПОАУДИТ" (аттестат: KZ.T.02.0360), акта о результатах анализа состояния производства от
 22.06.2022г., Товарищество с ограниченной ответственностью "КАЗЭКСПОАУДИТ" (аттестат: KZ.O.02.0361), Схема сертификации 1с.

ДОПОЛНИТЕЛЬНАЯ ИНФОРМАЦИЯ Условия хранения согласно технической документации. При соблюдении правил
 периодической проверки изделий на отсутствие повреждений, следов износа и условий хранения срок хранения изделий - 10 лет со дня
 изготовления при наружном хранении в герметичной упаковке или 15 лет при хранении в отопляемом помещении. Гарантийный срок на любые
 дефекты материала или изготовления - 5 лет; Продукция соответствует ТР ТС 019/2011 О безопасности средств индивидуальной защиты; ГОСТ Р
 57379-2011/EN341:2011 Система стандартов безопасности труда. Средства индивидуальной защиты от падения с высоты. Устройства для спуска.
 Общие технические требования. Методы испытаний.

25.11.2022г.

2027г.

ВКЛЮЧИТЕЛЬНО



Руководитель
 (полномоченное лицо)
 органа по сертификации

Эксперт (эксперт-аудитор)
 (эксперты(эксперты-аудиторы))



МАГДА ЮЛИЯ НИКОЛАЕВНА

(Ф.И.О.)

ПРИЛОЖЕНИЕ Серия КЗ № **0074943**

К СЕРТИФИКАТУ СООТВЕТСТВИЯ № ЕАЭС КЗ 7500361.01.01.01491

ТН ВЭД ЕАЭС	Наименование продукции	Обозначение документации, по которой выпускается продукция
-------------	------------------------	------------------------------------------------------------

8428908000 Средства индивидуальной защиты от падения с высоты. Торговая марка "VENTO". Анкерные устройства типа В.

ТУ 4776-018-02700816-15 "Анкерные устройства VENTO", ГОСТ EN 795-2019 "Система стандартной безопасности труда. Средства индивидуальной защиты от падения с высоты. Устройства анкерные. Общие технические требования. Методы испытаний". Серия КЗ 7500361.01.01.01491 "Система стандартной безопасности труда. Средства индивидуальной защиты от падения с высоты. Анкерные устройства для использования более чем одним человеком одновременно. Общие технические требования. Методы испытаний"

Пелта "Альфа" (длина до 300 см), артикул vnt.208, (с максимально допустимым одновременным числом пользователей не более 3-х);
Пелта стационарная "ЛЮКС" (длина до 300 см), артикул vnt.203, (с максимально допустимым одновременным числом пользователей не более 3-х);
"Объём стационарный" (длина до 300 см), артикул vnt.257, (с максимально допустимым одновременным числом пользователей не более 3-х);

Пелта анкерная "Энерго" (длина до 300 см), артикул vnt.061, (с максимально допустимым одновременным числом пользователей не более 3-х);
Пелта анкерная "Энерго Титан" (длина до 300 см), артикул vnt.062, (с максимально допустимым одновременным числом пользователей не более 3-х);

Пелта анкерная "Трибл" (длина до 300 см), артикул vnt.060, (с максимально допустимым одновременным числом пользователей не более 3-х);

КОПИЯ ВЕРНА



№ ЕАЭС КЗ 7500361.01.01.01491
Серия КЗ № **0191295**

ОРГАН ПО СЕРТИФИКАЦИИ БИН 03140007834. Товарищество с ограниченной ответственностью "КАЗЭКСПОАУДИТ", юридический адрес: Республика Казахстан, Алматынский район, город Алматы, улица Байтурсыулы, 38/линейное помещение 18, индекс: 050012, фактический адрес: Республика Казахстан, Алматынский район, город Алматы, улица Жамбыла, 116б, этаж/этажи 1, индекс: 050013, электронная почта: info@certification.kz, телефон: +7 (727) 390 90 72, адресат: КЗ.0.02.0361 от 09/07/2019;

ЗАЯВИТЕЛЬ, Общество с ограниченной ответственностью "ВЕНТО-ЭМ", ОГРН 1037739017194, юридический адрес: Российская Федерация, город Москва, Подольский проезд, дом/домовладение 14, этаж 3 помещение 1 комната 2, индекс: 125373, электронная почта: info@vento.ru, телефон: +7 495 544 46 64

ИЗГОТОВИТЕЛЬ, Общество с ограниченной ответственностью "ВЕНТО-ЭМ", юридический адрес: Российская Федерация, город Москва, Подольский проезд, дом/домовладение 14, этаж 3 помещение 1 комната 2, почтовый индекс 125373. Адрес места осуществления деятельности по изготовлению продукции: Российская Федерация, город Москва, улица Новопоселковая, дом 6, корпус 216/1, индекс: 125363

ПРОДУКЦИЯ Средства индивидуальной защиты от падения с высоты, торговой марки "VENTO". Анкерное устройство типа В. Серийный выпуск (см. Приложение 0074943)

КОД ТН ВЭД ЕАЭС **8428908000**

СООТВЕТСТВУЕТ ТРЕБОВАНИЯМ ТР ТС 019/2011 "О безопасности средств индивидуальной защиты", утвержденного решением Комиссии Таможенного союза от 9 декабря 2011 г., № 878.

СЕРТИФИКАТ СООТВЕТСТВИЯ ВЫДАН НА ОСНОВАНИИ Протокола исследований (испытаний), выданных лабораторией (испытателями) аккредитованной (аккредитациями) в национальных системах аккредитации (аттестации) № СИРО19/28/0222/1-СИЗ019/28/0222/6 от 28.02.2022г., Исследовательский центр РОО "КАЗЭКСПОАУДИТ", индекс: КЗ.1.02.0360), акта о результатах анализа состояния производства от 05.07.2023г., Товарищества с ограниченной ответственностью "КАЗЭКСПОАУДИТ" (индекс: КЗ.0.02.0361) / Схема сертификации 16.

ДОПОЛНИТЕЛЬНАЯ ИНФОРМАЦИЯ Условия хранения согласно технической документации. Срок хранения изделий — не более 10 лет с даты изготовления при соблюдении правил периодической проверки изделий на отсутствие повреждений. Следов износа и условий хранения срок хранения. Процедура соответствует ТР ТС 019/2011 "О безопасности средств индивидуальной защиты". ГОСТ EN 795-2019 Система стандартов безопасности труда. Средства индивидуальной защиты от падения с высоты. Устройства анкерные. Общие технические требования. Методы испытаний. ГОСТ EN 16415-2015 Система стандартов безопасности труда. Средства индивидуальной защиты от падения с высоты. Анкерные устройства для использования более чем одним человеком одновременно. Общие технические требования. Методы испытаний. Сертификат выдан заявителю ЕАЭС КЗ 7500361.01.01.01493.



№ 15.03.2022г. по 31.01.2027г. **ВКЛЮЧИТЕЛЬНО**
Руководитель (уполномоченное лицо) органа по сертификации
Эксперт (эксперт-аудитор) (эксперты/эксперты-аудиторы)
Завещатель (эксперт) (Ф.И.О.)
МАНДА ЮЛИЯ НИКОЛАЕВНА (Ф.И.О.)

ПРИЛОЖЕНИЕ Серия КЗ № 0102348

К СЕРТИФИКАТУ СООТВЕТСТВИЯ № ЕАЭС ЕАЭС КЗ 7500361.01.01.05041

ТН ВЭД ЕАЭС	Наименование продукции	Обозначение документации, по которой выпускается продукция
6307200000		

Средства индивидуальной защиты от падения с высоты, EN 362:2004 "Индивидуальные средства защиты от падения с высоты. Соединительные элементы"

торговой марки "VENTO"

Соединительные элементы класса А

- карабин "Стальной Монгавайн", артикул vnt 1051;

- карабин "Монгавайн 110", артикул vnt 1258;

- карабин "Стальной Монгавайн прутковый", артикул vnt 0259;

- карабин "Монгавайн", артикул vnt 1058;

- карабин, артикул vnt 1050;

Соединительные элементы класса В:

- карабин "Высота 513" стальной овальный, артикул vnt 113;

- карабин "Стальной Овал" с байонетной муфтой, артикул vnt 1010;

- карабин "Стальной Универсальный" с байонетной муфтой, артикул vnt 1011;

- карабин "Стальной Универсальный" с муфтой, артикул vnt 1012;

- карабин "Стальной Овал" с муфтой, артикул vnt 1013;

- карабин "Стальной Увеличенный" с муфтой, артикул vnt 1014;

- карабин "Стальной Косой" с муфтой, артикул vnt 1015;

- карабин "Стальной Косой" с байонетной муфтой, артикул vnt 1016;

- карабин "Стальной Увеличенный" с байонетной муфтой, артикул vnt 1017;

Соединительные элементы класса Q:

- карабин-ригид "Big-D 10", оцинкованная сталь, артикул vnt 1141;

Соединительные элементы класса T:

- карабин "Монгавайн малый", артикул vnt 1059;

- карабин "Стальной Монгавайн с вертлюгом", артикул vnt 1257;

- карабин "Стальной с кольцом" с муфтой, артикул vnt 1019;

- карабин "Стальной с кольцом" с байонетной муфтой, артикул vnt 1020;

- карабин "Стальной Монгавайн малый", артикул vnt 1052;

- карабин "Стальной с вертлюгом" с муфтой, артикул vnt 1056;

- карабин "Стальной с вертлюгом" с байонетной муфтой, артикул vnt 1057;



Руководитель (подпись)
полномочное лицо
лица по сертификации
Эксперт (эксперт-аудитор) (эксперты/эксперты-аудиторы)

ДЕМИДОВА НАДЕЖДА АЛЕКСАНДРОВНА (Ф.И.О.)
МАЙЛА ЮЛИЯ НИКОЛАЕВНА (Ф.И.О.)



№ ЕАЭС ЕАЭС КЗ 7500361.01.01.05041
Серия КЗ № 0219232

ОРГАН ПО СЕРТИФИКАЦИИ ВИН 0514000783-4. Товарищество с ограниченной ответственностью "КАЗЭКСПОАУДИТ"
контактный адрес: Республика Казахстан, Алматы, улица Бейнеулы, 38. Лицевое помещение 18, индекс: 050012.
фактический адрес: Республика Казахстан, Алматы, район, город Алматы, улица Ж. Жаубаева, 106б, квартира 1, индекс: 050012, электронный почта: info@kazexpoadit.kz, телефон: +7 (727) 390 90 72, факс: КЗ.02.03.61 от 09.07.2019г.

ЗАЯВИТЕЛЬ Общество с ограниченной ответственностью "ВЕНТО-ЭМ", ОГРН 1037759017194, юридический адрес: Российская Федерация, город Москва, Погодный проезд, домыладение 14, этаж 3 помещение 1 комната 2, индекс: 125373, телефон: +7 495 544 46 64, электронный почта info@vento.ru

ИЗГОТОВИТЕЛЬ "POWER HONOUR, INC", юридический адрес: Тайвань, SF-1, №194, Houzih Street, Neihu District, Taipei 11493, Taiwan

ПРОДУКЦИЯ Средства индивидуальной защиты от падения с высоты, торговой марки "VENTO". Соединительные элементы. Серийный номер (см. Приложение 0102348)

КОД ТН ВЭД ЕАЭС 6307200000
СООТВЕТСТВУЕТ ТРЕБОВАНИЯМ ТР ТС 019/2011 "О безопасности средств индивидуальной защиты". Утвержденного решения Комиссии Таможенного союза от 9 декабря 2011 г. № 878.

СЕРТИФИКАТ СООТВЕТСТВИЯ ВЫДАН НА ОСНОВАНИИ Протокола исследования (испытаний), выданных в соответствии (печатью, заверенной печатью аттестованной) и национальных систем аккредитации (аттестации) № СИЗ.019.020323.03 СИЗ.019.01020323-1, № СИЗ.019.020323.01-1 СИЗ.019.030523.01-1 СИЗ.019.030523.01-2 от 03.05.2023г., Лицензионный центр ТОО "КАЗЭКСПОАУДИТ" (аттестат: КЗ.01.03.60), акта о результатах анализа состояния производства от 27.10.2022г., Товарищество с ограниченной ответственностью "КАЗЭКСПОАУДИТ" (аттестат: КЗ.02.03.61), Схема сертификации Тс.

ДОПОЛНИТЕЛЬНАЯ ИНФОРМАЦИЯ Срок хранения и службы, не ограничены при соблюдении правил периодической проверки изделий на отсутствие повреждений, следов износа и условий хранения. Карабины должны храниться в хороших вентиляруемых помещениях при температуре от 5 до плюс 30 °С, с относительной влажностью воздуха не более 60%; на стальных вил в развешенном состоянии, вдали от источников тепла (не ближе 1 м), не допуская контакта с огнем, коррозионными жидкостями, защитной от прямого солнечного света и других источников ультрафиолетового излучения. Продукция соответствует ТР ТС 019/2011 О безопасности средств индивидуальной защиты, ГОСТ Р ЕН 362:2008 Система стандартной безопасности труда. Средства индивидуальной защиты от падения с высоты. Соединительные элементы. Общие технические требования. Методы испытаний. Анализ состояния профиля изделия проведен посредством дистанционной оценки.

СЮЖЕТ-РЕКЛАМА с 19.05.2023г. по 18.05.2028г.

Руководитель (подпись) ДЕМИДОВА НАДЕЖДА АЛЕКСАНДРОВНА (Ф.И.О.)

полномочное лицо (подпись) МАЙЛА ЮЛИЯ НИКОЛАЕВНА (Ф.И.О.)

лица по сертификации (подпись)

Эксперт (эксперт-аудитор) (эксперты/эксперты-аудиторы) (подпись)

ВК ЛЮЧИТЕЛЬНО